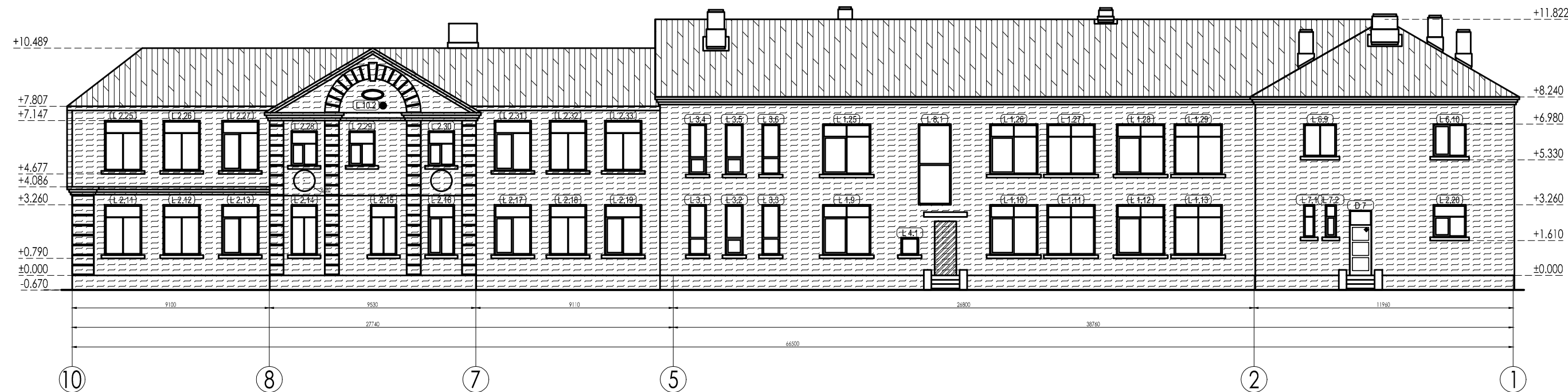


Fasāde asīs 1-10; M 1:200



Fasāde asīs 10-1; M 1:200



Lietotie apzīmējumi.

D1 - Durvju marķējums

Tipa Nr. pēc kārtas


L1.1 - Logu marķējums

- ◆ - Maināmo durvju marķējums
- - Esošais koka logs nomaināms uz PVC logu

- Siltināmā fasādes daļa
- Skārda jumta segums ar valcēm vai rūpnieciski izgatavotiem valcprofiļiem. Bēniņu siltināšana.
- Esošais mīkstā seguma jumts.
- Esošais skārda seguma jumts.
- Aizmūrētas esošās ailes

PIEZĪMES:

- Visi izmēri milimetros, augstuma atzīmes metros.
- Vecās ēkas daļas fasādes dekoratīvos riņķus veidot no Sto-Deco Rosetten Typ P-9000-428.
- Vecās ēkas daļas palodzes profiliem izmantot Sto-Deco Fensterbankprofil Typ 03908-013.

SIA "NAMS III", būvprojektu vadība un organizācija; Stabu iela 6-7, Rīga, LV-1010; tālr. (371)7279465 fakss (371)7844464						
Būvprojekta vadītājs Ē.Cērpiņš	Pasūtītājs Elejas pagasta pašvaldība	Adrese Tušķi, Līvberzes pagasts, Jelgavas novads.				
Arhitektūras daļas vadītājs Ē.Cērpiņš	Pasūt. Nr. 002/10 objekts Nr.1-1	Objekts Aizupes pamatskolas vienkāršotā renovācija.	Stadija VRP			
		Arhiva Nr. 002.10.00.AR-05.0				
Izstrādāja A.Builis	Datums 20.04.2010.	Fasādes asīs 1-10 un 10-1.			Mērogs 1:200	Lapa AR-05
			Lapas Nr.			